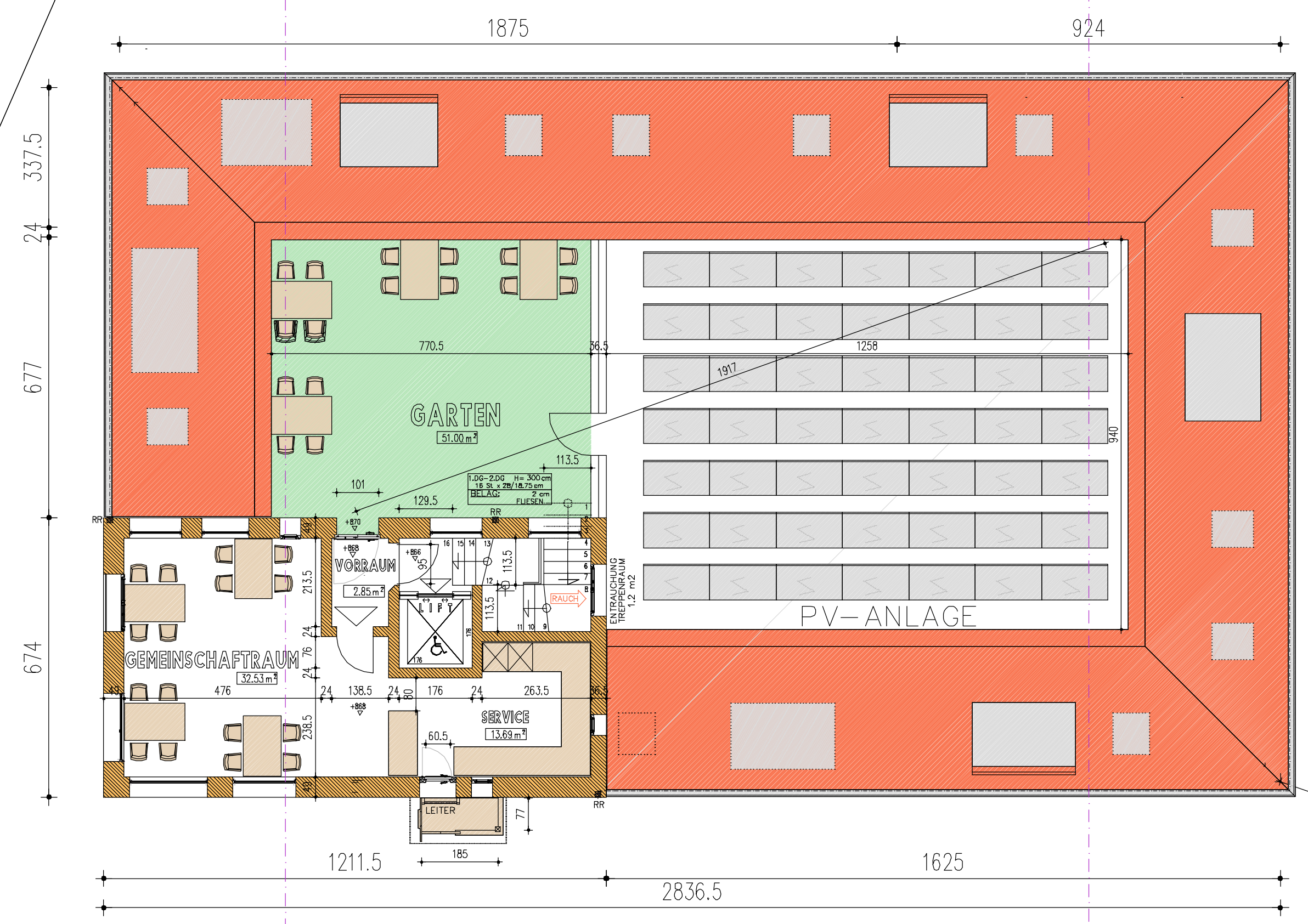
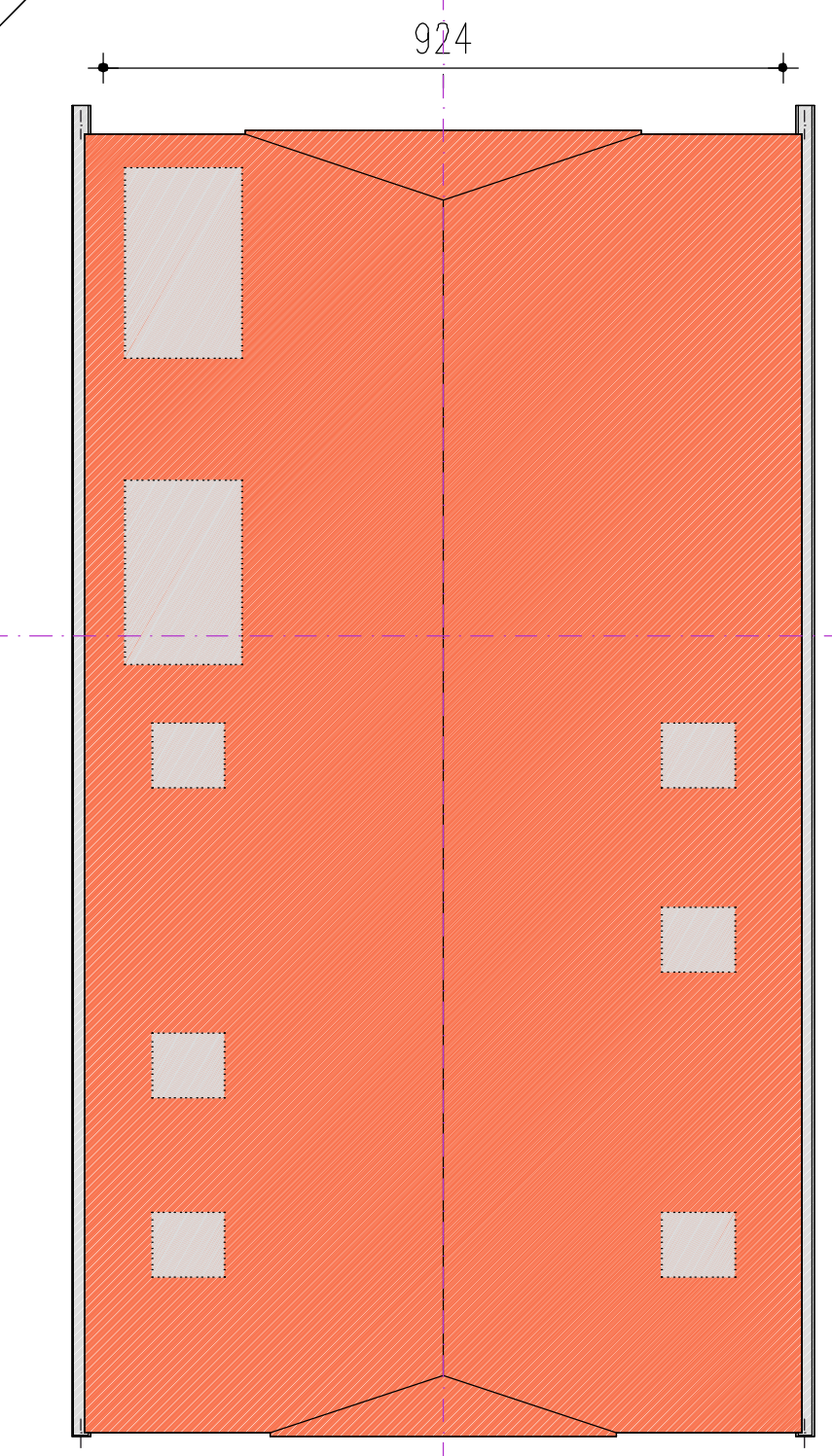
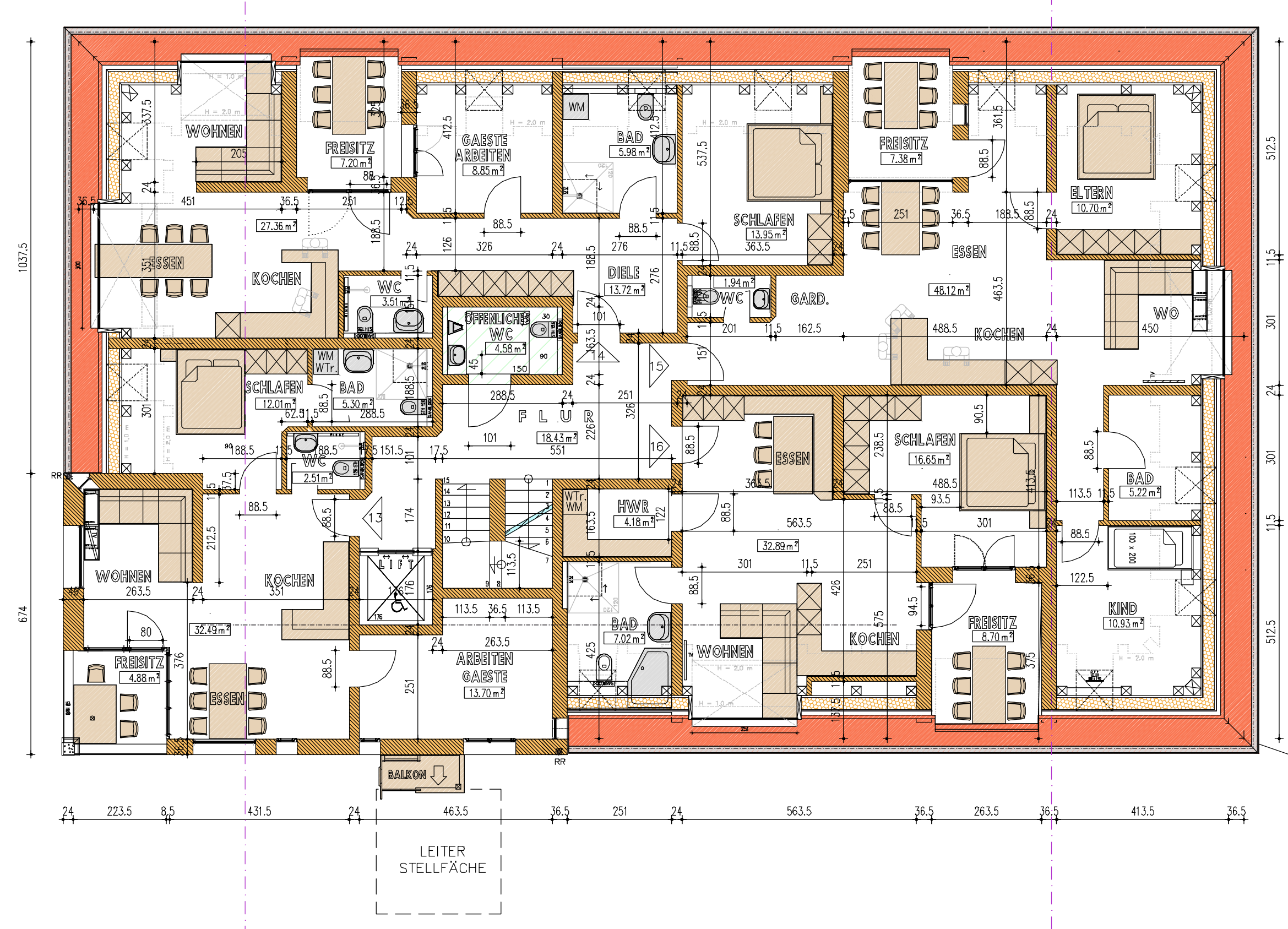
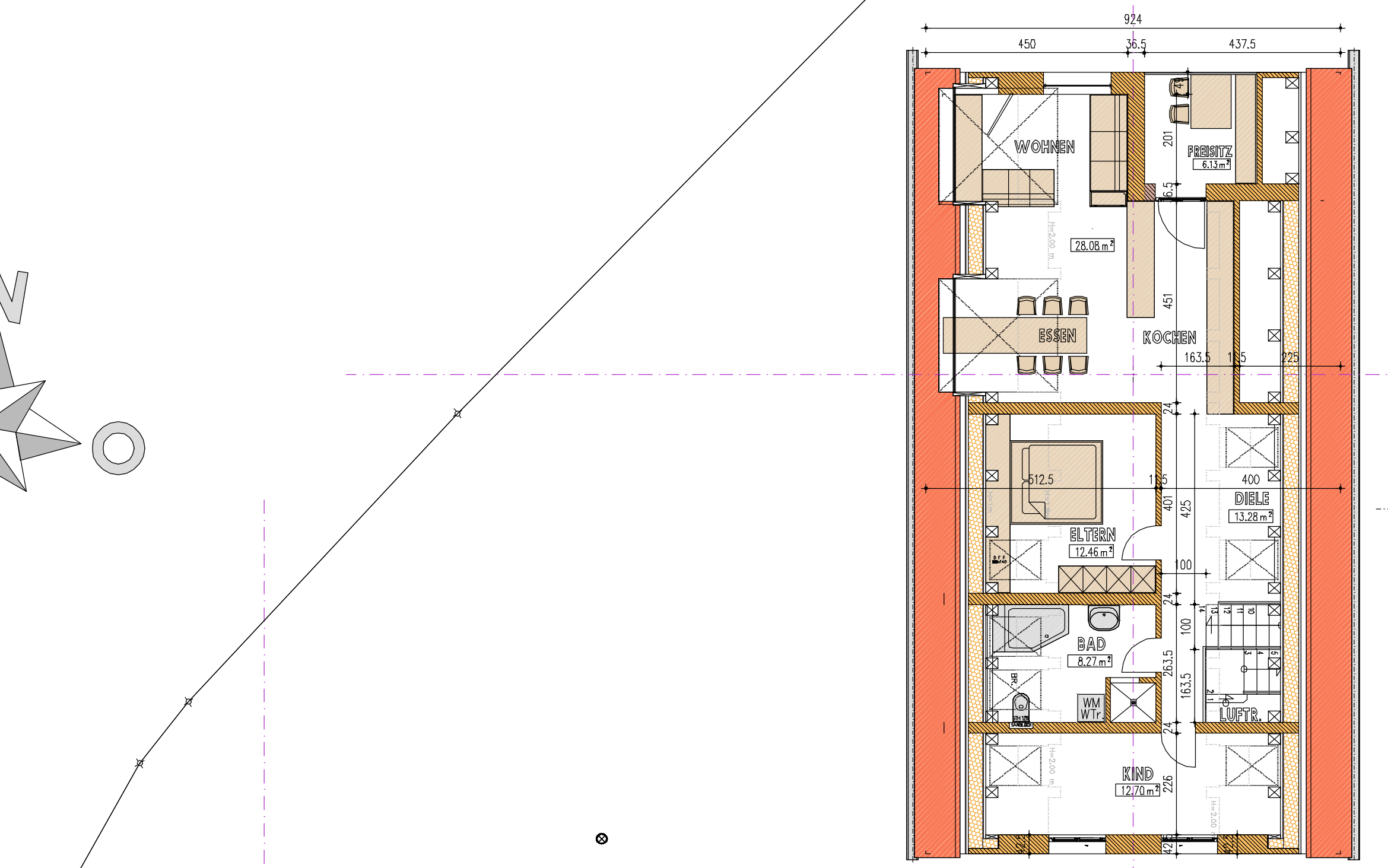
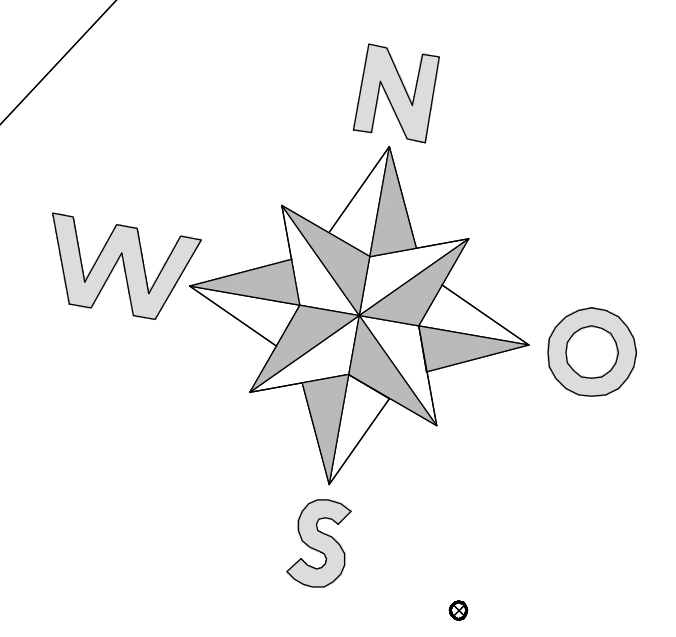
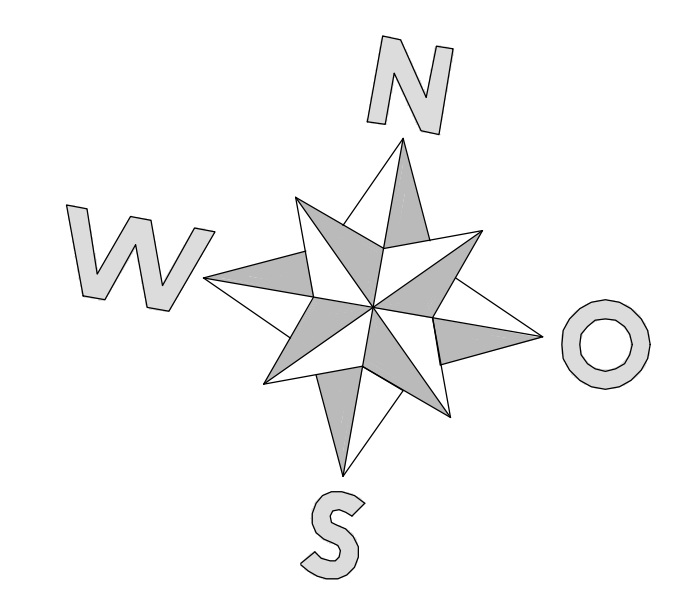


1.DDG

2.DDG



LEGENDE

ZIEGEL	[Symbol]
BETON	[Symbol]
WÄRMED.	[Symbol]
BESTAND	[Symbol]
BALKEN	[Symbol]
ABBRUCH	[Symbol]
Maßstab	1:25
Blattgröße	25 x 25 cm

ACHTUNG: DIE EINGEBLÄUNUNG IST KEINE AUSFÜHRUNGSBLÄUNUNG!

M 1:100
10M

NACHBARN

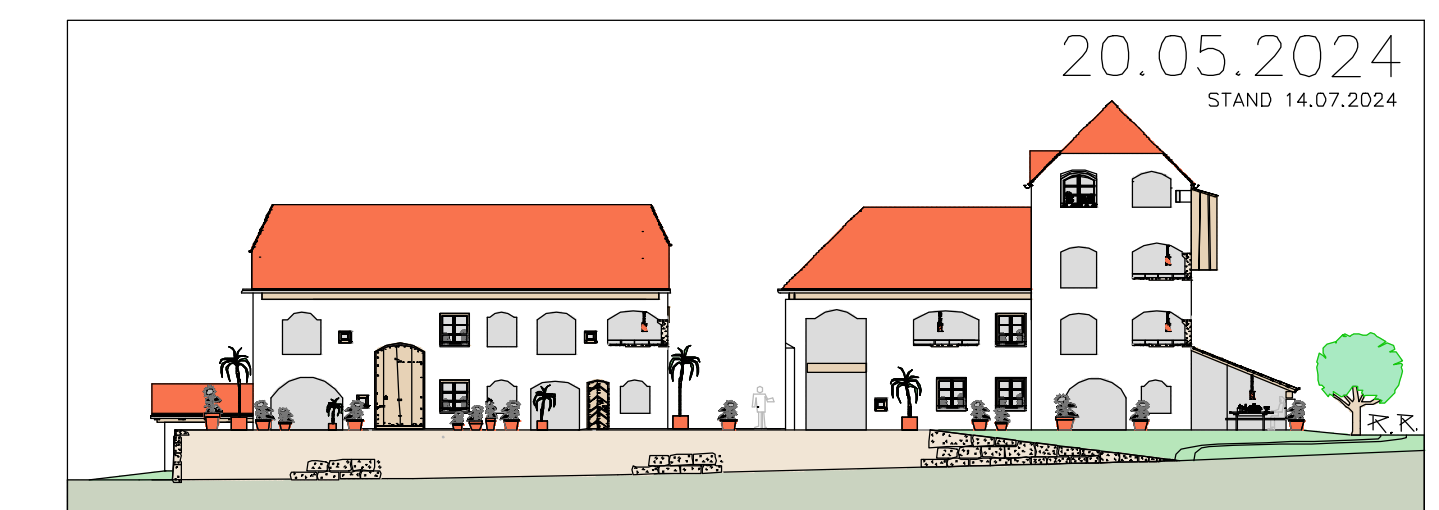
FLST 378	HASENMAIER, Heidemarie Franziska	[Symbol]
FLST 738/2	PIROSKA, Andreas Johann	[Symbol]
FLST 742/1	LINNER, Christine	[Symbol]
FLST 379	SCHULKE, Antje	[Symbol]
FLST 742	DIETL, Alexandra Verena	[Symbol]
	MEIR, Helmut	[Symbol]

GRUNDEIGENTÜMER ANTRAGSTELLER

FLST 376 GEMARKUNG SEEON
 Andreas HARTL KG
 Am Danglfeld 15
 83132 PITTENHART
 TEL. 0160/94 91 99 28
 E-MAIL A.Hartl@S-TECH-ENERGIE.de

PLANFERTIGER

DIPL. ING. FH
 RUDOLF RECHL
 AM VOGELTENN 19
 83123 AMERANG
 TEL 0171/89 60 825
 E-MAIL INFO@RUDOLF-RECHL.DE
 BAUVORLAGE:
 DIPL.BAUI. FH
 KALWEIT, Herbart



BAUANTRAG

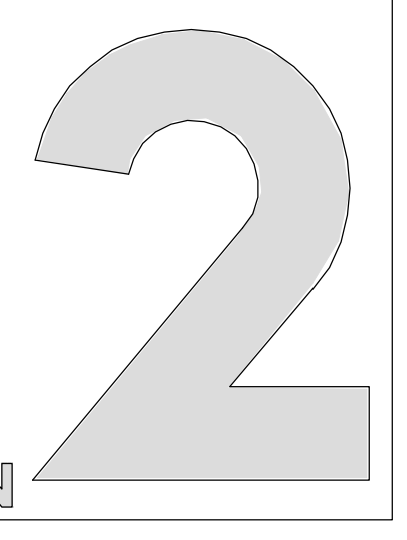
zum
 NEUBAU
 eines
 ANWESENS
 mit
 16 WOHNUNGEN
 und einem
 BÜRO,
 sowie
 39 TIEFGARAGEN-STELLPLÄTZEN

Rechl
 PLANUNGS GMBH
INHALT

PLAN 1	EG
PLAN 2	1.OG
PLAN 3	2.OG
PLAN 4	FASSADEN-SCHNITT
PLAN 5	FASSADEN-SCHNITT
PLAN 6	ABSTANDSFÄCHEN
PLAN 7	ABSTANDSFÄCHEN
PLAN 8	ABSTANDSFÄCHEN
PLAN 9	ABSTANDSFÄCHEN
PLAN 10	ABSTANDSFÄCHEN
PLAN 11	ABSTANDSFÄCHEN
PLAN 12	ABSTANDSFÄCHEN
PLAN 13	ABSTANDSFÄCHEN
PLAN 14	ABSTANDSFÄCHEN
PLAN 15	ABSTANDSFÄCHEN
PLAN 16	ABSTANDSFÄCHEN
PLAN 17	ABSTANDSFÄCHEN
PLAN 18	ABSTANDSFÄCHEN
PLAN 19	ABSTANDSFÄCHEN
PLAN 20	ABSTANDSFÄCHEN
PLAN 21	ABSTANDSFÄCHEN
PLAN 22	ABSTANDSFÄCHEN
PLAN 23	ABSTANDSFÄCHEN
PLAN 24	ABSTANDSFÄCHEN
PLAN 25	ABSTANDSFÄCHEN
PLAN 26	ABSTANDSFÄCHEN
PLAN 27	ABSTANDSFÄCHEN
PLAN 28	ABSTANDSFÄCHEN
PLAN 29	ABSTANDSFÄCHEN
PLAN 30	ABSTANDSFÄCHEN
PLAN 31	ABSTANDSFÄCHEN
PLAN 32	ABSTANDSFÄCHEN
PLAN 33	ABSTANDSFÄCHEN
PLAN 34	ABSTANDSFÄCHEN
PLAN 35	ABSTANDSFÄCHEN
PLAN 36	ABSTANDSFÄCHEN
PLAN 37	ABSTANDSFÄCHEN
PLAN 38	ABSTANDSFÄCHEN
PLAN 39	ABSTANDSFÄCHEN
PLAN 40	ABSTANDSFÄCHEN
PLAN 41	ABSTANDSFÄCHEN
PLAN 42	ABSTANDSFÄCHEN
PLAN 43	ABSTANDSFÄCHEN
PLAN 44	ABSTANDSFÄCHEN
PLAN 45	ABSTANDSFÄCHEN
PLAN 46	ABSTANDSFÄCHEN
PLAN 47	ABSTANDSFÄCHEN
PLAN 48	ABSTANDSFÄCHEN
PLAN 49	ABSTANDSFÄCHEN
PLAN 50	ABSTANDSFÄCHEN

in
 SEEON
 SEESTRAßE 11
 GEMEINDE
 SEEON
 LANDKREIS
 TRAUNSTEIN
 FLURSTÜCK
 376
 GEMARKUNG
 SEEON

ANTRAGSTELLER
 ANDREAS HARTL KG
 AM DANGLFELD 15
 83132 PITTENHART



PLAN