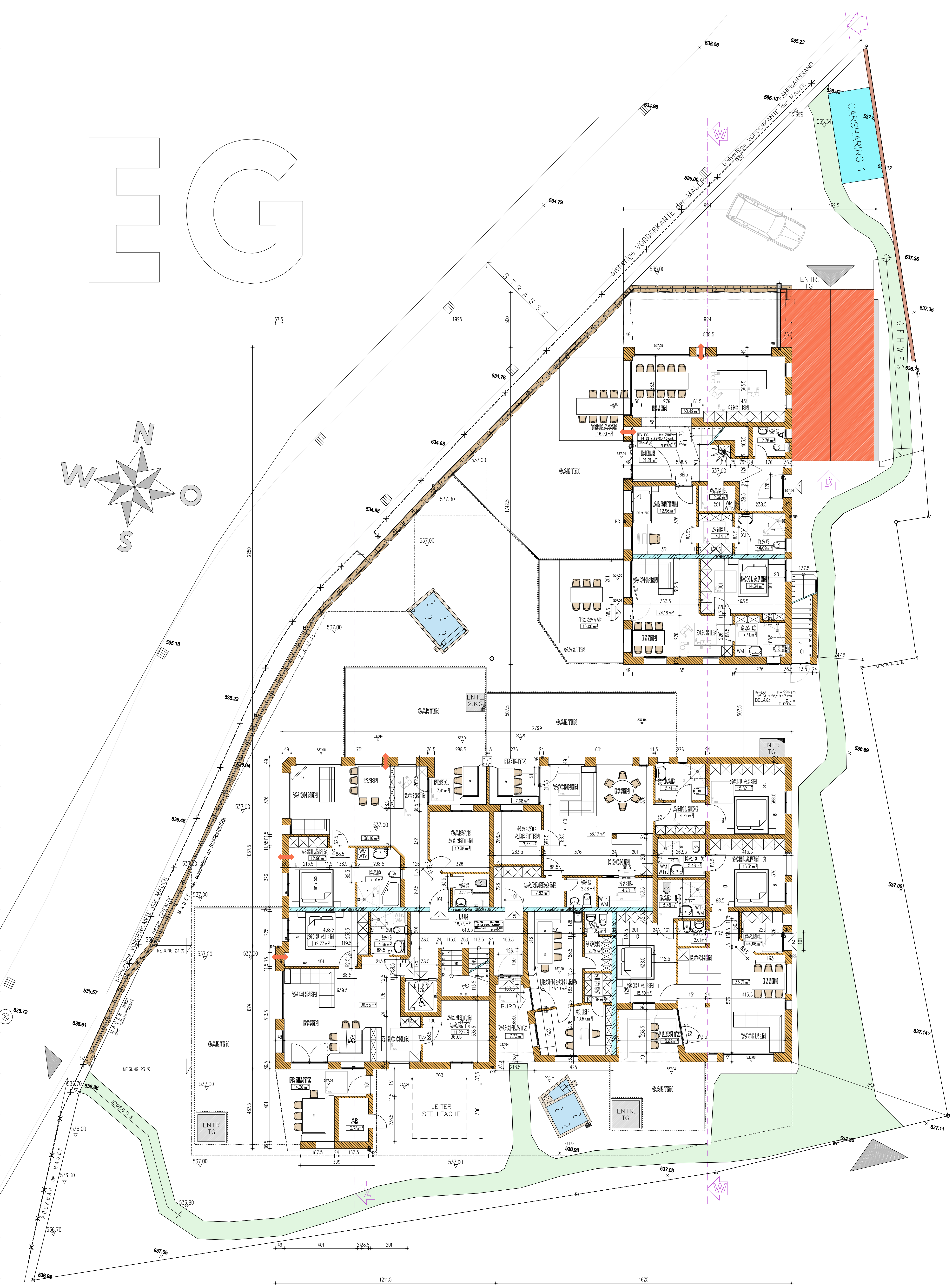
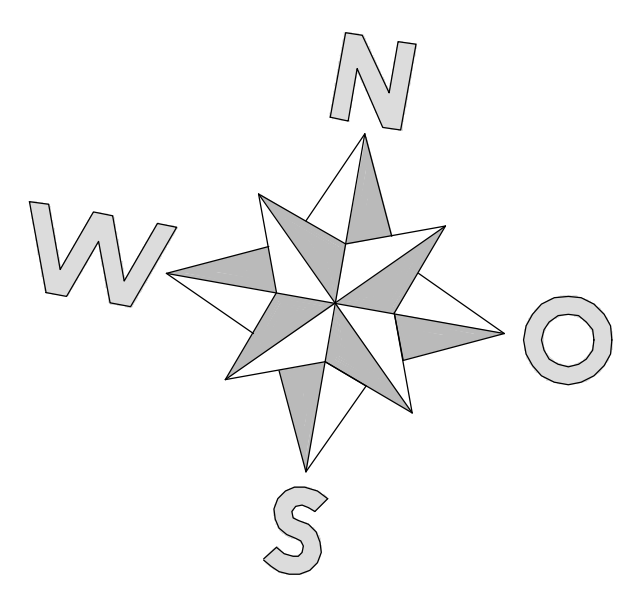


EG OG



NACHBARN

FLST 378	HASENMAIER, Heidmarie Franziska
FLST 738/2	SCHÖFTENHUBER, Luitgard Sofie
FLST 742/1	PIROSKA, Andreas Johann
FLST 379	LINNER, Christine
FLST 742	SCHULKE, Antje
FLST 742	SCHULKE, Martina
FLST 742	DIETL, Alexandra Verena
FLST 742	MEIR, Helmut

GRUNDEIGENTÜMER ANTRAGSTELLER

FLST 376 GEMARKUNG SEEON
 Andreas HARTL KG
 Am Danglfeld 15
 83132 PITTENHART
 TEL. 0160/94 91 99 28
 E-MAIL A.Hartl@S-TECH-ENERGIE.de

PLANFERTIGER

DIPL. ING. FH
 RUDOLF RECHL
 AM VOGELTENN 19
 83123 AMERANG
 TEL 0171/89 60 825
 E-MAIL INFO@RUDOLF-RECHL.DE
 BAUVORLAGE:
 DIPL.BAUING. FH
 KALWEIT, Herbst



20.05.2024
 STAND 14.07.2024

BAUANTRAG

zum
 NEUBAU
 eines
 ANWESENS
 mit
 16 WOHNUNGEN
 und einem
 BÜRO,
 sowie
 39 TIEFGARAGEN-STELLPLÄTZEN

in
 SEEON
 SEESTRAßE 11
 GEMEINDE
 SEEON
 LANDKREIS
 TRAUNSTEIN
 FLURSTÜCK
 376

GEMARKUNG
 SEEON

ANTRAGSTELLER
 ANDREAS HARTL KG
 AM DANGLFELD 15
 83132 PITTENHART

Rechl
 PLANUNGS GMBH
INHALT
 PLAN 1: 50
 PLAN 2: 2/3D
 PLAN 3: 2/3D
 PLAN 4: 2/3D
 PLAN 5: 2/3D
 PLAN 6: 2/3D
 PLAN 7: 2/3D
 PLAN 8: 2/3D
 PLAN 9: 2/3D
 PLAN 10: 2/3D
 PLAN 11: 2/3D
 PLAN 12: 2/3D
 PLAN 13: 2/3D
 PLAN 14: 2/3D
 PLAN 15: 2/3D
 PLAN 16: 2/3D
 PLAN 17: 2/3D
 PLAN 18: 2/3D
 PLAN 19: 2/3D
 PLAN 20: 2/3D
 PLAN 21: 2/3D
 PLAN 22: 2/3D
 PLAN 23: 2/3D
 PLAN 24: 2/3D
 PLAN 25: 2/3D
 PLAN 26: 2/3D
 PLAN 27: 2/3D
 PLAN 28: 2/3D
 PLAN 29: 2/3D
 PLAN 30: 2/3D
 PLAN 31: 2/3D
 PLAN 32: 2/3D
 PLAN 33: 2/3D
 PLAN 34: 2/3D
 PLAN 35: 2/3D
 PLAN 36: 2/3D
 PLAN 37: 2/3D
 PLAN 38: 2/3D
 PLAN 39: 2/3D
 PLAN 40: 2/3D
 PLAN 41: 2/3D
 PLAN 42: 2/3D
 PLAN 43: 2/3D
 PLAN 44: 2/3D
 PLAN 45: 2/3D
 PLAN 46: 2/3D
 PLAN 47: 2/3D
 PLAN 48: 2/3D
 PLAN 49: 2/3D
 PLAN 50: 2/3D

LEGENDE

ZIEGEL	[Symbol]
BETON	[Symbol]
WÄRMED.	[Symbol]
BESTAND	[Symbol]
BALKEN	[Symbol]
ABBRUCH	[Symbol]
L. F. T. E. R.	[Symbol]
25 x 25 cm	[Symbol]

A C H T U N G: DIE EINGABEPLANUNG ist keine AUSFÜHRUNGSPLANUNG!

M 1:100
 10M